

Filterhilfsmittel BECOCEL®

Filtercellulose

Filterhilfsmittel wie Kieselguren und Perliten haben eine feinkörnige Struktur. Deshalb sind feine Risse und Krater im angeschwemmten Filterkuchen nicht immer vermeidbar. Hier entstehen überhöhte Strömungsgeschwindigkeiten. Trübungsdurchbrüche sind die Folge, Partikel der Filterhilfsmittel können in das Filtrat gelangen.

Speziell aufbereitete Faserstoffe wie BECOCEL-Filtercellulose, als Vorbelag angeschwemmt oder kontinuierlich zudosiert, bilden eine feste Grundlage für die Anschwemmung und bewirken eine stabile Armierung des Filterkuchens. Risse und Krater werden verhindert, kleine Schadstellen im Stützgewebe sicher überbrückt, Druckschwankungen ausgeglichen.

BECOCEL-Filtercellulose ist hochreiner Cellulosefaserstoff unterschiedlicher Länge und fein auf-fibrilliert. Seine Faserstruktur bildet einen lockeren, aber gut armierten Filterkuchen mit großer Trubaufnahmekapazität. BECOCEL-Filter-cellulose kann als alleiniges Filterhilfsmittel angeschwemmt oder anderen Filterhilfsmitteln zudosiert werden.

Filtercellulose BECOCEL 100

Sehr fein aufbereitet, feine bis mittlere Faserstruktur für die wirtschaftliche Anschwemmfiltration in weiten Bereichen der Lebensmittelherstellung und chemischen Industrie.

Filtercellulose BECOCEL 150

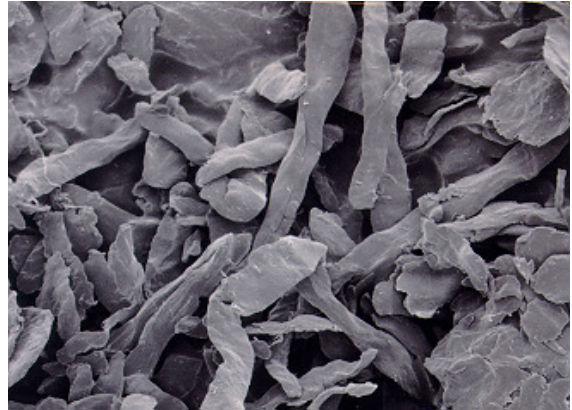
Fein aufbereitet, mittlere Faserstruktur für die wirtschaftliche Anschwemmfiltration in weiten Bereichen der Lebensmittelherstellung und chemischen Industrie.

Filtercellulose BECOCEL 250

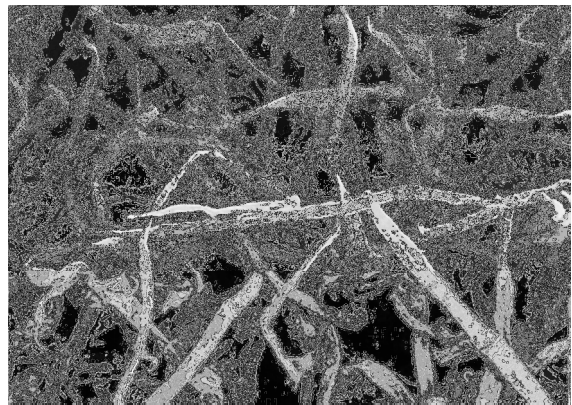
Fibrillierte Filtercellulose mit körniger Faserstruktur zur Stabilisierung des Kieselgurkuchens bei der Anschwemmfiltration, zum Schutz des Stützgewebes.

Filtercellulose BECOCEL 2000

Langfaserig, zur Klärung stark verunreinigter Flüssigkeiten. Besonders gut geeignet als Press- und Drainagehilfsmittel bei der Trub- und Schlamm-tfeuchtung.



Filtercellulose BECOCEL 150 (Vergrößerung 400-fach)



Filtercellulose BECOCEL 2000 (Vergrößerung 200-fach)

Chemische und Physikalische Kennwerte

BECOCEL-Filter-cellulose	Schütt-gewicht (g/l)	Struktur	erforderliche Menge ca.* (g)
100	165-225	pulverig	430
150	150-180	pulverig	340
250	110-150	pulverig	310
2000	10-60	faserig	100

* für 1 mm Schichtdicke auf 1 m² Filterfläche

Vorteile der Filtercellulosen BECOCEL 150 und BECOCEL 250 bei der Anschwemmfiltration:

- Feinstteilchen anorganischer Filterhilfsmittel werden zurückgehalten
- Aufgrund der verstärkenden Wirkung der Fasern der BECOCEL-Filtercellulose wird die Bildung von „Rissen“ und „Lochfraß“ im Filterkuchen vermieden
- Druckstöße werden ausgeglichen
- Steigerung von Durchflussleistung, Verlängerung der Standzeit
- Kürzere Reinigungszeiten
- Optimale Klarheit des Filtrates
- Kleinere Schadstellen im Stützmedium des Filterkuchens werden überbrückt
- Die Lebensdauer von Kieselgur-Stüttschichten (BECO® ENDURA) wird erheblich verlängert
- Umweltfreundliche Entsorgung

Vorteile der Filtercellulose BECOCEL 2000 bei der Trubfiltration und als Presshilfsmittel:

- Rissbildungen im Filterkuchen werden verhindert
- Kürzere Reinigungszyklen für Filterapparaturen
- Bis zu 50 % reduzierte Presszeiten
- Höhere Flüssigkeitsausbeute

Filtration von Bier, Wein, Most, Säften und anderen Getränken

Bei der Anschwemmfiltration mit Schichten- oder Kesselfiltern wird sehr vorteilhaft BECOCEL 250-Filtercellulose zur Grundanschwemmung in einer Schichtdicke von ca. 1 mm oder im Gemisch mit grober Kieselgur (BECOGUR® 3500) und Perlite (BECOLITE® 5000) bis zu 10 Gewichtsprozent eingesetzt. Zum Einsatz in der Voranschwemmung und laufenden Dosage erbringt BECOCEL 250-Filtercellulose oftmals eine erhebliche Verbesserung der Filtration.

Bei der Trubfiltration sollten zur Armierung des Filterkuchens 3 – 10 Gewichtsprozent der BECOCEL 2000 durch Mischung mit herkömmlichen Filterhilfsmitteln (z. B. BECOLITE 5000-Perlite) eingesetzt werden.

Anschwemmfiltration in der Lebensmittelindustrie bei Zucker, Pektin und Gelatine

Als Grund- und Voranschwemmung wird die Filtercellulose BECOCEL 250, in einer Schichtdicke von ca. 1 – 2 mm aufgebracht.

Bei der laufenden Dosierung erbringt der Zusatz der Filtercellulose BECOCEL 250 oft erhebliche Leistungsvorteile.

Auf die breite Palette der Anwendungsbereiche für die Anschwemmfiltration in diesem Sektor kann im Rahmen dieser technischen Information nicht näher eingegangen werden. Allgemein lässt sich jedoch sagen, dass BECOCEL-Filtercellulose in fast allen Anwendungen erhebliche Verbesserungen in Bezug auf Klarheit und Durchsatz erwarten lässt.

Durch gezielte Betriebsversuche lassen sich der geeignete BECOCEL-Filtercellulosen-Typ und die richtige Einsatzmenge in der Regel schnell und einfach ermitteln.

Ausführliche und gründliche Testfiltrationen haben bewiesen, dass BECOCEL-Filtercellulose alle Forderungen zur Verbesserung der Anschwemm- und Kieselgurfiltration in den verschiedensten Produktionsbereichen abdeckt.

Anwendungshinweise

1. BECOCEL-Filtercellulose in den zur Hälfte mit Wasser oder Unfiltrat gefüllten Mischbehälter des Dosiergerätes einrühren. Bei laufendem Rührgerät gleichmäßige Verteilung sicherstellen.
2. Danach wie gewohnt die gewünschten Mengen an Kieselgur, Kieselgurmischungen, Perliten usw. in den Mischbehälter des Dosiergerätes einrühren.
3. Die Filtration wie gewohnt durchführen.

Produkteigenschaften von BECOCEL-Filtercellulose

- Weiche elastische Fasern
- Äußerst reaktionsträge, inerte Fasern
- Unlöslich in Wasser und in praktisch allen organischen Lösungsmitteln
- Hydrophil, lipophil
- Temperaturbeständig bis 150 °C
- 2 – 7faches Flüssigkeitsaufnahmevermögen des eigenen Gewichtes, strukturviskoses Verhalten
- Setzt sich in Kanalsystemen nicht ab
- Filterkuchen mit BECOCEL-Filtercellulose lassen sich gut beseitigen durch Verfüttern, Kompostieren oder Verbrennen

Sicherheit

Bei bestimmungsgemäßem Gebrauch und fachgerechter Verarbeitung sind keine nachteiligen Wirkungen bekannt.

Weitere Angaben zur Sicherheit entnehmen Sie bitte dem Sicherheitsdatenblatt, welches Sie sich auf unserer Homepage herunterladen können.

Lagerung

BECOCEL-Filtercellulose sollte kühl, trocken und in geruchfreier Umgebung gelagert werden. Lagerung in der Nähe ausdünstender Chemikalien, Öle oder Brennstoffe usw. ist zu vermeiden.

Lieferinformationen

BECOCEL-Filtercellulose wird in umweltfreundlichen und praxisgerechten Polyethylen-Säcken in folgenden Verpackungsgrößen/Artikelnummern geliefert:

BECOCEL 100, 20 kg, Artikelnummer 39.010.200
BECOCEL 150, 20 kg, Artikelnummer 39.015.200
BECOCEL 250, 20 kg, Artikelnummer 39.025.200
BECOCEL 2000, 10 kg, Artikelnummer 39.200.100

Geprüfte Qualität

BECOCEL-Filtercellulose wird laufend im Labor auf gleichmäßig hohe Produktqualität überwacht. Diese umfasst die technischen Funktionskriterien ebenso wie die chemische Reinheit und Unbedenklichkeit.

Nordamerika

44 Apple Street
Tinton Falls, NJ 07724
Gebührenfrei: 800 656-3344
(nur innerhalb Nordamerikas)
Tel: +1 732 212-4700

Europa/Afrika/Naher Osten

Auf der Heide 2
53947 Nettersheim, Deutschland
Tel: +49 2486 809-0

Friedensstraße 41
68804 Altlußheim, Deutschland
Tel: +49 6205 2094-0

An den Nahewiesen 24
55450 Langenlonsheim, Deutschland
Tel: +49 6704 204-0

China

No. 3, Lane 280,
Linhong Road
Changning District, 200335
Shanghai, P.R. China
Tel: +86 21 5200-0099

Singapur

4 Loyang Lane #04-01/02
Singapur 508914
Tel: +65 6825-1668

Brasilien

Rua Clark, 2061 - Macuco
13279-400 - Valinhos, Brasilien
Tel: +55 11 3616-8400

**Für weitere Informationen
kontaktieren Sie uns per E-Mail
unter filtration@eaton.com oder
online unter eaton.com/filtration**

DE
A 1.3.3.6
12-2016

© 2016 Eaton. Alle Rechte vorbehalten. Sämtliche Handelsmarken und eingetragenen Warenzeichen sind Eigentum der jeweiligen Unternehmen. Sämtliche in diesem Prospekt enthaltenen Informationen und Empfehlungen hinsichtlich der Verwendung der hierin beschriebenen Produkte basieren auf Prüfungen, die als zuverlässig angesehen werden. Dennoch obliegt es der Verantwortung des Benutzers, die Eignung dieser Produkte für seine eigene Anwendung festzustellen. Da die konkrete Verwendung durch Dritte außerhalb unseres Einflussbereiches liegt, übernimmt Eaton keinerlei ausdrückliche oder stillschweigende Gewährleistung für die Auswirkungen einer solchen Verwendung oder die dadurch erzielbaren Ergebnisse. Eaton übernimmt keinerlei Haftung in Zusammenhang mit der Verwendung dieser Produkte durch Dritte. Die hierin enthaltenen Informationen sind nicht als absolut vollständig anzusehen, da weitere Informationen notwendig oder wünschenswert sein können, falls spezifische oder außergewöhnliche Umstände vorliegen, beziehungsweise aufgrund von geltenden Gesetzen oder behördlichen Bestimmungen.



Powering Business Worldwide