

Фильтровальная добавка Обзор продукта BECOFLOC®



Фильтровальные хлопья BECOFLOC линии продуктов Eaton's Begerow Product Line сочетают в себе сильный положительный электрокинетический потенциал для присоединения частиц мути с идеальной структурой материала для армирования и увеличения объема фильтровального слоя при намывной фильтрации.

Фильтрация мути в жидкостях является решающим этапом производства в различных отраслях. Намывная фильтрация в намывных и пластинчатых фильтрах с использованием фильтровальных вспомогательных средств, таких как кизельгуры, перлиты, фильтровальная целлюлоза, находится сегодня на высоком технологическом уровне. Она позволяет фильтровать большое количество жидкости с относительно высоким содержанием мути при низких затратах.

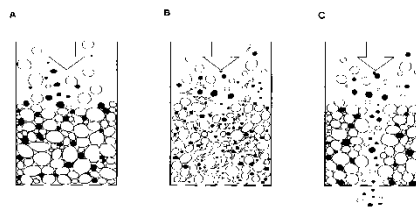
При намывной фильтрации фильтровальные материалы постоянно создают в фильтровальном слое новую пористость для поглощения мути и обеспечения высокой скорости потока.

Обычные фильтровальные материалы, такие как кизельгуры и перлиты, имеют мелкозернистую структуру, из-за чего в фильтровальном слое могут образовываться "мелкие трещины" и "кратеры", через которые в фильтрат проникают частицы мути и мелкие частицы фильтровальных веществ. Благодаря применению фильтровальных хлопьев BECOFLOC можно избежать таких проникновений мути.

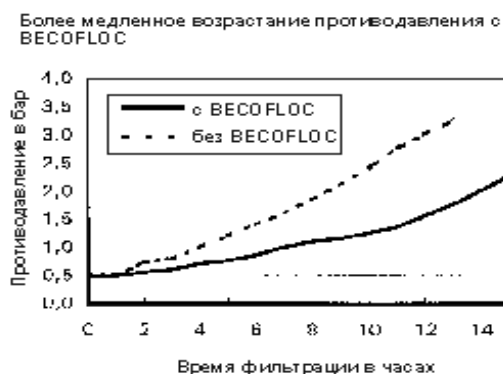
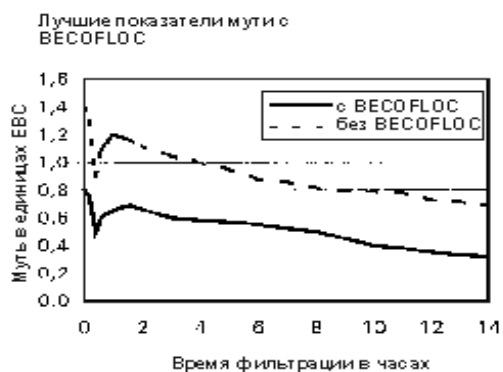
Особые преимущества фильтровальных хлопьев BECOFLOC:

- **Фильтрация до прозрачности и блеска благодаря высокой адсорбционной способности:** сильный положительный зета - потенциал фильтровальных хлопьев BECOFLOC связывает коллоиды и мельчайшие частицы мути, а также частицы фильтровального материала. Эта мельчайшая муть удерживается в фильтровальном слое благодаря фильтровальным хлопьям BECOFLOC.

- **Надежность благодаря фильтровальному слою, армированному волокнами:** целенаправленно созданная структура фильтровальных хлопьев BECOFLOC обеспечивает хорошее распределение в суспензии намывного фильтровального средства.
- Фильтровальные хлопья BECOFLOC обеспечивают хорошее сцепление и образование связующих мостов фильтровального слоя. Невозможно образование трещин и кратеров. Надежно предотвращается проникновение мути.
- **Высокая экономичность благодаря меньшему расходу фильтровальных материалов:** фильтровальные хлопья BECOFLOC существенно снижают потребление кизельгура во время предварительной намывки и при дозировании в потоке. Значительно снижается стоимость фильтрации на гектолитр фильтрата.
- Фильтровальные хлопья BECOFLOC стабилизируют фильтровальный слой. Кроме того, обеспечивается более быстрая и легкая мойка системы фильтрации.
- Продолжительное время фильтрации при незначительном увеличении давления. Улучшение структуры и объема пор увеличивает поглощающую способность фильтровального слоя. При незначительном повышении давления производительность потока остается неизменной в течение длительного времени. Благодаря этому существенно увеличивается продолжительность работы намывного фильтра за один цикл (см. графики).

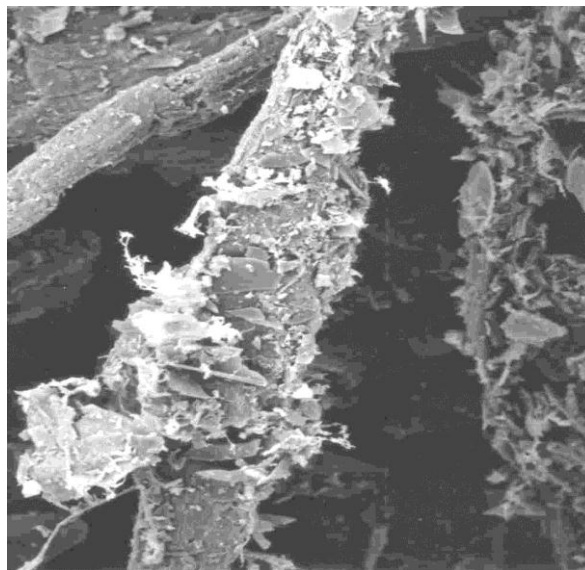


- A: Фильтровальный слой исключительно из зернистых фильтровальных средств, мало пустот, преждевременное упрочнение.
- B: Фильтровальный слой из зернистых фильтровальных материалов с добавлением фильтровальных хлопьев BECOFLOC.
- C: Повреждение фильтровального слоя из зернистых фильтровальных материалов путем образования трещин, кратеров или воронок с прохождением частиц мути.



Применение

1. Фильтровальные хлопья BECOFLOC очень просты в применении. Добавить фильтровальные хлопья BECOFLOC в смесительную емкость дозатора, наполовину заполненную водой или фильтратом. Включение мешалки приводит к равномерному распределению.
2. Затем добавить необходимое количество кизельгура или перлитов в смесительную емкость дозатора и тщательно смешать с фильтровальными хлопьями BECOFLOC. Не рекомендуется использование готовых смесей кизельгура или целлюлозы.
3. Провести намывку суспензии из фильтровальных хлопьев BECOFLOC и кизельгура/перлита и, как обычно, провести фильтрацию.



Волокна BECOFLOC 10 (1000-кратное увеличение)

Типы продукта

Фильтровальные хлопья BECOFLOC 7

Для тонкой фильтрации напитков. Улучшают степень фильтрации и снижают потребление фильтровальных материалов. Подходят как для основной намывной фильтрации, так и для дозирования в потоке.

Фильтровальные хлопья BECOFLOC 10

Для сверхтонкой и полирующей фильтрации при высокой степени фильтрации и больших объемах фильтрации. Улучшают эффект осветления при том же или даже меньшем потреблении кизельгура. Улучшают блеск фильтрата при дозировании в потоке.

Применение

Дозировки фильтровальных хлопьев BECOFLOC в г/м² или г/100 л, данные в таблице, могут служить ориентиром для различных областей применения. На практике они могут колебаться в зависимости от производственных условий.

Применение	для основной намывки г/м ²	для предварительной намывки г/м ²	для дозирования в поток г/м ²
Пиво низового брожения	BECOFLOC 10 20 – 30	BECOFLOC 10 20 – 50	BECOFLOC 10 1 – 3
Пиво верхового брожения	BECOFLOC 7 20 – 30	BECOFLOC 7 20 – 50	BECOFLOC 7 3 – 5
Вино, легко фильтруемое	BECOFLOC 10 20 – 30	BECOFLOC 10 20 – 30	BECOFLOC 10 1 – 3
Молодое вино, тяжело фильтруемое	BECOFLOC 7 30 – 50	BECOFLOC 7 30 – 50	BECOFLOC 7 3 – 5
Сладкое сусло, сок	BECOFLOC 7 30 – 50	BECOFLOC 7 30 – 80	BECOFLOC 7 0,5 – 2
Шампанское/игристое вино	BECOFLOC 10 20 – 50	BECOFLOC 10 20 – 50	BECOFLOC 10 0,5 – 2
Химические и фармацевтические продукты, желатин и т.п.	В каждом случае количество и тип фильтровальных хлопьев BECOFLOC определяется путем предварительных тестов.		

Безопасность

При применении в соответствии с указаниями и правильном обращении отрицательные эффекты не известны.

Фильтровальные хлопья BECOFLOC не относятся к специальным отходам. Ограничения могут быть обусловлены только веществами, содержащимися в фильтруемых жидкостях.

Более детальная информация по безопасности представлена в Листе данных по безопасности, который вы можете скачать с нашего сайта в любое время.

Хранение

Фильтровальные хлопья BECOFLOC должны храниться в сухом, непыльном месте без посторонних запахов. Ни в коем случае не хранить вместе или вблизи испаряющихся химикатов, масел, топлива и т.п.

Формы поставки

Фильтровальные хлопья BECOFLOC поставляются в удобных 1 кг брикетах в упаковке и имеют следующие номера артикулов:

BECOFLOC 7, номер артикула 33.070.001

BECOFLOC 10, номер артикула 33.100.001

Единица отправки

20 x 1 кг в картонной коробке
10 коробок (200 кг) на евро-паллете

Номер таможенного тарифа HS: 4703 29 00

Проверенное качество

Фильтровальные хлопья BECOFLOC подвергаются в лаборатории постоянному контролю на стабильность высокого качества.

Головной офис – Северная Америка

44 Apple Street,
Tinton Falls, NJ 07724
Бесплатно: 800 656-3344
(только на территории
Северной Америки)
Тел. № +1 732 212-4700

Европа/Африка/Ближний Восток

Auf der Heide 2
53947 Nettersheim, Германия
Тел. № +49 2486 809-0

Internormen Product Line
Friedensstraße 41
68804 Altlußheim, Германия
Тел. № +49 6205 2094-0

Begerow Product Line
An den Nahewiesen 24
55450 Langenlonsheim,
Германия
Тел. № +49 6704 204-0

Бразилия

Av. Julia Gaioli, 474 -
Bonsucesso
07251-500 - Guarulhos
Бразилия
Тел. № +55 11 2465 8822

Китай

No. 7 Lane 280 Linhong Road,
Changning District,
Shanghai 200335, Китай
Тел. № +86 21 5200 0422

Сингапур

4 Loyang Lane #04-01/02
Сингапур 508914
Тел. № +65 6825 1668

Для получения дополнительной информации просьба связаться с нами по электронной почте: filtration@eaton.com
Полный перечень всех фильтровальных продуктов марки Eaton Вы найдете в Интернете по адресу eaton.com/filtration

Продукты серии Eaton's Begerow Product Line имеются в наличии не во всех регионах. Пожалуйста, свяжитесь с Вашим региональным представителем Eaton для получения информации о наличии продукта.

© 2013 Eaton Corporation. Все права защищены. Все торговые знаки и товарные марки являются собственностью соответствующих предприятий. Вся информация и все рекомендации, содержащиеся в настоящем проспекте и касающиеся использования описанных здесь продуктов, основываются на испытаниях, которые считаются достоверными. Тем не менее, пользователь самостоятельно определяет пригодность этих продуктов для своего собственного применения. Поскольку конкретное использование третьими лицами не относится к сфере влияния компании Eaton, явные или подразумеваемые гарантии не распространяются на последствия такого применения или на полученные таким образом результаты. Компания Eaton не берет на себя никакой ответственности за использование этих продуктов третьими лицами. Содержащуюся здесь информацию не следует рассматривать как совершенно полную, так как может быть необходима или желательна дополнительная информация при наличии специфических или неординарных обстоятельств, или так как это может ограничиваться действующими законами или административными положениями.